

### Mallinnetut työkoneet

Pintamaiden, kantojen ja saven poisto alueelta

— 3kpl Kaivinkone (12h/kone/päivä)

Louhinnan valmistelevat työt, ennakkopulttien poraus

+ 1kpl Poravaunu (8h/kone/päivä)

Työmaaliikenne meluselvityksen mukaisesti



1618984.5.2A

Kespron keskusvarasto

Nurmijärvi

Louhinnan ja murskauksen

Ympäristömeluselvitys

LIITE 2, s. 1/7

13.12.24

### Vaihe 0

Maanrakennustöiden aiheuttamat  
keskiäänitasot

PÄIVÄAIKA 7-22

— Työmaatie

— Maanrakennustöiden aluerajaus

— Hankealueen aluerajaus

### Melukartta

Työmaaliikenteen ja työkonien  
melutasot 2 m maanpinnan yläpuolella

■ Asuinrakennus

■ Liike- tai julkinen rakennus

■ Teollinen rakennus

■ Muu rakennus

### Päiväajan keskiäänitaso

$L_{Aeq, 7-22}$

□ < 45 dB

□ > 45 dB

□ > 50 dB

□ > 55 dB

□ > 60 dB

□ > 65 dB

□ > 70 dB

□ > 75 dB



### Mallinnetut työkoneet

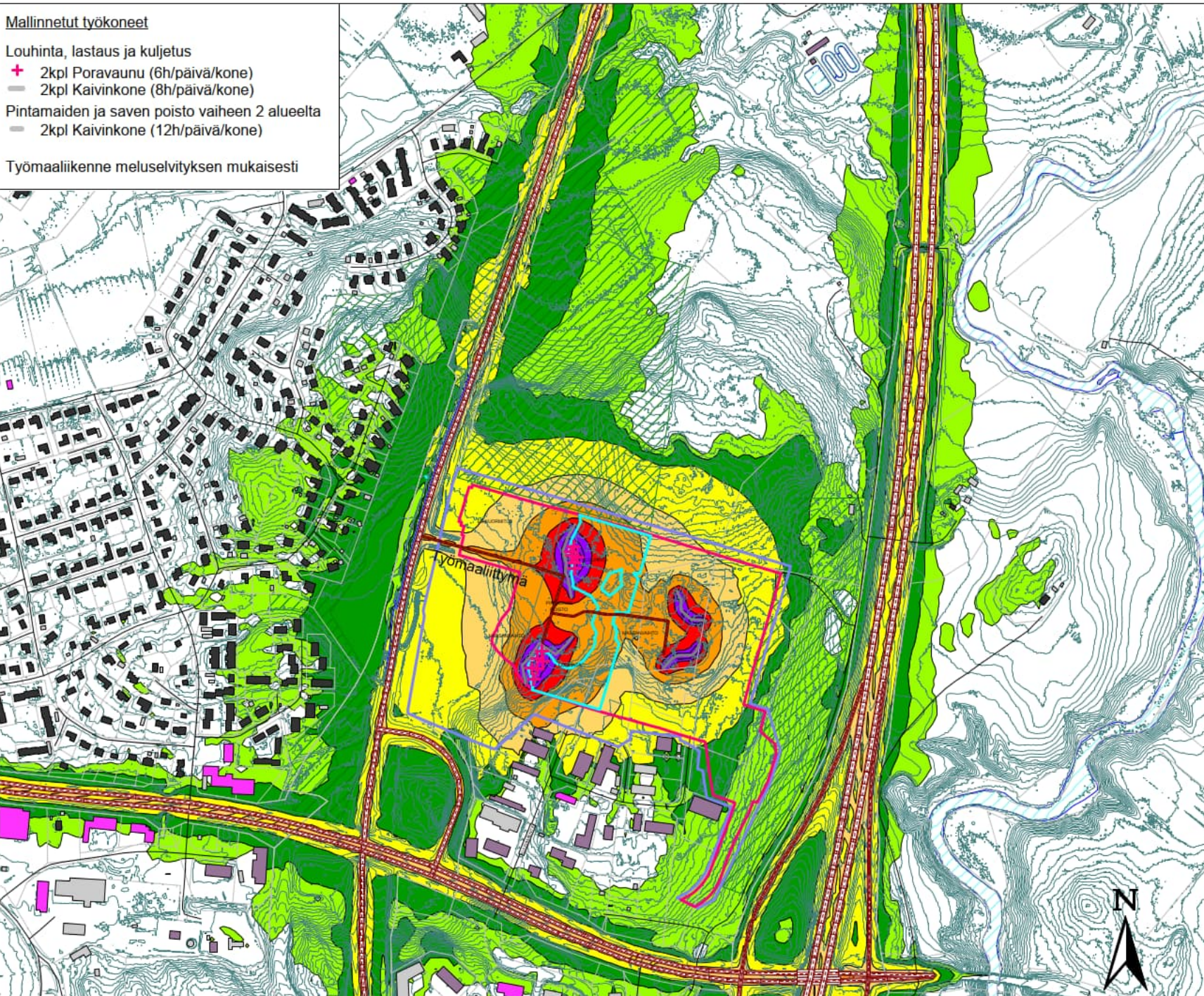
Louhinta, lastaus ja kuljetus

- + 2kpl Poravaunu (6h/päivä/kone)
- 2kpl Kaivinkone (8h/päivä/kone)

Pintamaiden ja saven poisto vaiheen 2 alueelta

- 2kpl Kaivinkone (12h/päivä/kone)

Työmaaliikenne meluselvityksen mukaisesti



1618984.5.2A

Kespron keskusvarasto

Nurmijärvi

Louhinnan ja murskauksen

Ympäristömeluselvitys

LIITE 2, s. 2/7

13.12.24

Vaihe 1A

Maanrakennustöiden aiheuttamat  
keskiäänitasot

PÄIVÄAIKA 7-22

— Työmaatie

— Maanrakennustöiden aluerajaus

— Hankealueen aluerajaus

— Louhittava alue

Melukartta

Työmaaliikenteen ja työkonien  
melutasot 2 m maanpinnan yläpuolella

■ Asuinrakennus

■ Liike- tai julkinen rakennus

■ Teollinen rakennus

■ Muu rakennus

Päiväajan keskiäänitaso

$L_{Aeq, 7-22}$

□ < 45 dB

□ > 45 dB

□ > 50 dB

□ > 55 dB

□ > 60 dB

□ > 65 dB

□ > 70 dB

□ > 75 dB



### Mallinnetut työkoneet

Louhinta, lastaus ja kuljetus

- + 2kpl Rikotin (8h/päivä/kone)
- + 2kpl Poravaunu (7h/päivä/kone)
- 2kpl Kaivinkone (9h/päivä/kone)

Pintamaiden ja saven poisto vaiheen 2 alueelta

- 2kpl Kaivinkone (12h/päivä/kone)

Työmaaliikenne meluselvityksen mukaisesti



1618984.5.2A

Kespron keskusvarasto

Nurmijärvi

Louhinnan ja murskauksen

Ympäristömeluselvitys

LIITE 2, s. 3/7

13.12.24

**Vaihe 1B**  
Maanrakennustöiden aiheuttamat  
keskiäänitasot

**PÄIVÄAIKA 7-22**

- Työmaatie
- Maanrakennustöiden aluerajaus
- Hankealueen aluerajaus
- Louhittava alue

Meluvalli rikottimien länsipuolella  
korkeus mp + 3m  
Meluvallin pituus 23 m  
Harjan etäisyys koneesta 12 m

### Melukartta

Työmaaliikenteen ja työkonoiden  
melutasot 2 m maanpinnan yläpuolella

- Asuinrakennus
- Liike- tai julkinen rakennus
- Teollinen rakennus
- Muu rakennus

### Päiväajan keskiäänitaso

$L_{Aeq, 7-22}$

- < 45 dB
- > 45 dB
- > 50 dB
- > 55 dB
- > 60 dB
- > 65 dB
- > 70 dB
- > 75 dB



### Mallinnetut työkoneet

Louhinta, lastaus ja kuljetus

- + 2kpl Poravaunu (8h/päivä/kone)
- 2kpl Kaivinkone (11h/päivä/kone)
- 1kpl Pyöräkuormaaja (11h/päivä/kone)
- + 2kpl Rikotin (8h/päivä/kone)
- 2kpl Puskutraktori (11h/päivä/kone)
- 3kpl Maansiirtokone (11h/päivä/kone)

Pintamaiden ja saven poisto vaiheen 3 alueelta

- 2kpl Kaivinkone (12h/päivä/kone)

Louhinnan valmistelevat työt, ennakkopulttien poraus tulevan Pirkkakadun kohdalta

- + 1kpl Poravaunu (8h/päivä/kone)

Työmaaliikenne meluselvityksen mukaisesti



1618984.5.2A

Kespron keskusvarasto

Nurmijärvi

Louhinnan ja murskauksen

Ympäristömeluselvitys

LIITE 2, s. 4/7

13.12.24

### Vaihe 2A

Maanrakennustöiden aiheuttamat keskiäänitasot

PÄIVÄAIKA 7-22

- Työmaatie
- Maanrakennustöiden aluerajaus
- Hankealueen aluerajaus
- Louhittava alue

Meluvalli rikottimien länsipuolella/  
Esikuormitusalueen meluvalli  
korkeus mp + 3m / 3m  
Meluvallin pituus 23 m / 77 m  
Harjan etäisyys koneesta 12 m / 15 m

### Melukartta

Työmaaliikenteen ja työkonoiden melutasot 2 m maanpinnan yläpuolella

- Asuinrakennus
- Liike- tai julkinen rakennus
- Teollinen rakennus
- Muu rakennus

### Päiväajan keskiäänitaso

$L_{Aeq, 7-22}$

- < 45 dB
- > 45 dB
- > 50 dB
- > 55 dB
- > 60 dB
- > 65 dB
- > 70 dB
- > 75 dB



### Mallinnetut työkoneet

Louhinta, lastaus ja kuljetus

- + 2kpl Poravaunu (8h/päivä/kone)
- 2kpl Kaivinkone (11h/päivä/kone)
- 1kpl Pyöräkuormaaja (11h/päivä/kone)
- + 2kpl Rikotin (8h/päivä/kone)
- 2kpl Puskutraktori (11h/päivä/kone)
- 3kpl Maansiirtokone (11h/päivä/kone)

Pintamaiden ja saven poisto vaiheen 3 alueelta

- 2kpl Kaivinkone (12h/päivä/kone)

Louhinnan valmistelevat työt, ennakkopulttien poraus tulevan Pirkkakadun kohdalta

- + 1kpl Poravaunu (8h/päivä/kone)

Työmaaliikenne meluselvityksen mukaisesti



1618984.5.2A

Kespron keskusvarasto

Nurmijärvi

Louhinnan ja murskauksen

Ympäristömeluselvitys

LIITE 2, s. 5/7

13.12.24

### Vaihe 2B

Maanrakennustöiden aiheuttamat keskiäänitasot

PÄIVÄAIKA 7-22

- Työmaatie
- Maanrakennustöiden aluerajaus
- Hankealueen aluerajaus
- Louhittava alue

Meluvalli rikottimien länsipuolella/  
Esikuormitusalueen meluvalli  
korkeus mp + 3m / 3m  
Meluvallin pituus 23 m / 77 m  
Harjan etäisyys koneesta 12 m / 15 m

### Melukartta

Työmaaliikenteen ja työkonoiden melutasot 2 m maanpinnan yläpuolella

- Asuinrakennus
- Liike- tai julkinen rakennus
- Teollinen rakennus
- Muu rakennus

### Päiväajan keskiäänitaso

$L_{Aeq, 7-22}$

- < 45 dB
- > 45 dB
- > 50 dB
- > 55 dB
- > 60 dB
- > 65 dB
- > 70 dB
- > 75 dB